

14.12.2022



IBS Ingenieurgesellschaft mbH
Energie- und Versorgungstechnik
Bietigheim-Bissingen | www.ibs-ing.com

Nahwärme Neunkirchen Aktueller Projektstand – weiteres Vorgehen

Modellprojektantrag 2019

- 2 Holzkessel: 1.000 kW und 500 kW + Abgaskondensation
- Solarthermieanlage 2.700 m² Kollektorfläche
- Wärmespeicher 200 m³
- Photovoltaik 100 kW_p

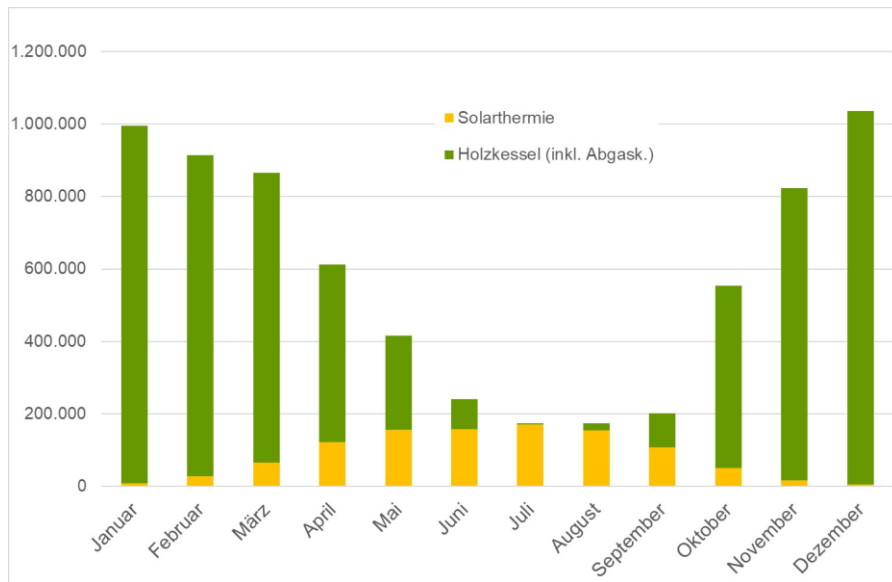
Variante Solarthermie 2022

- 1 Holzkessel 1.500 kW + Abgaskondensation
- Solarthermieanlage 2.100 m² Kollektorfläche
- Wärmespeicher 200 m³
- Photovoltaik 100 kW_p

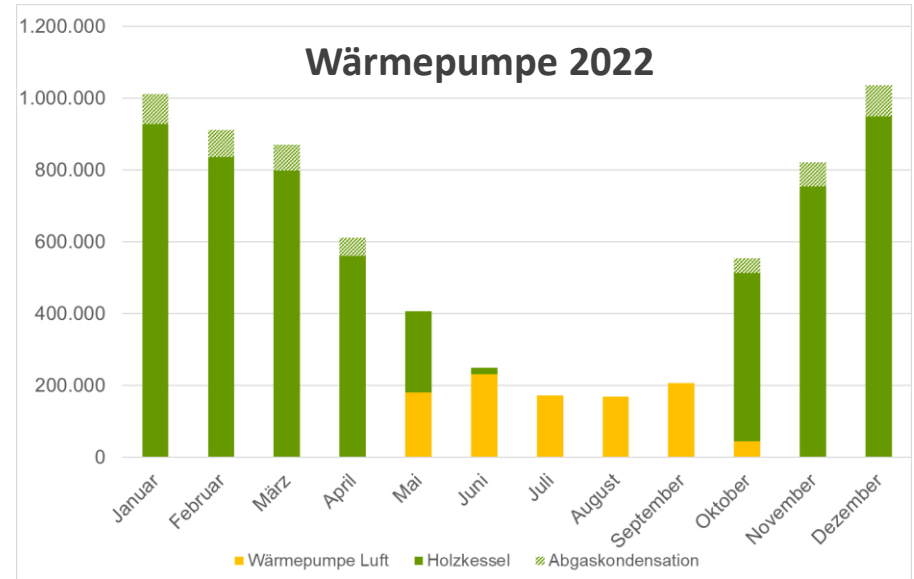
Variante Wärmepumpe 2022

- 1 Holzkessel 1.500 kW + Abgaskondensation
- Luft-Wärmepumpe rd. 600 kW
- Wärmespeicher 600 m³
- Photovoltaik 500 kW_p

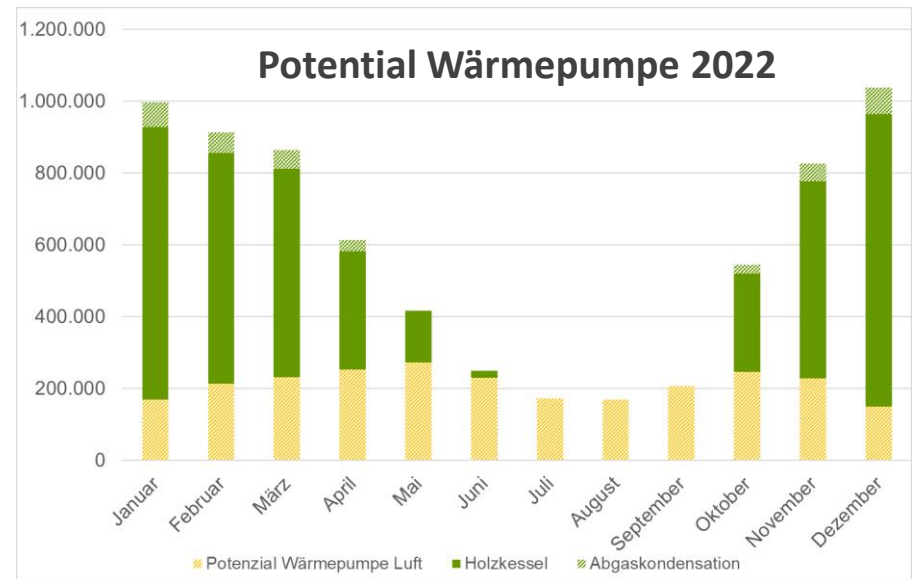
Modellprojektantrag 2019



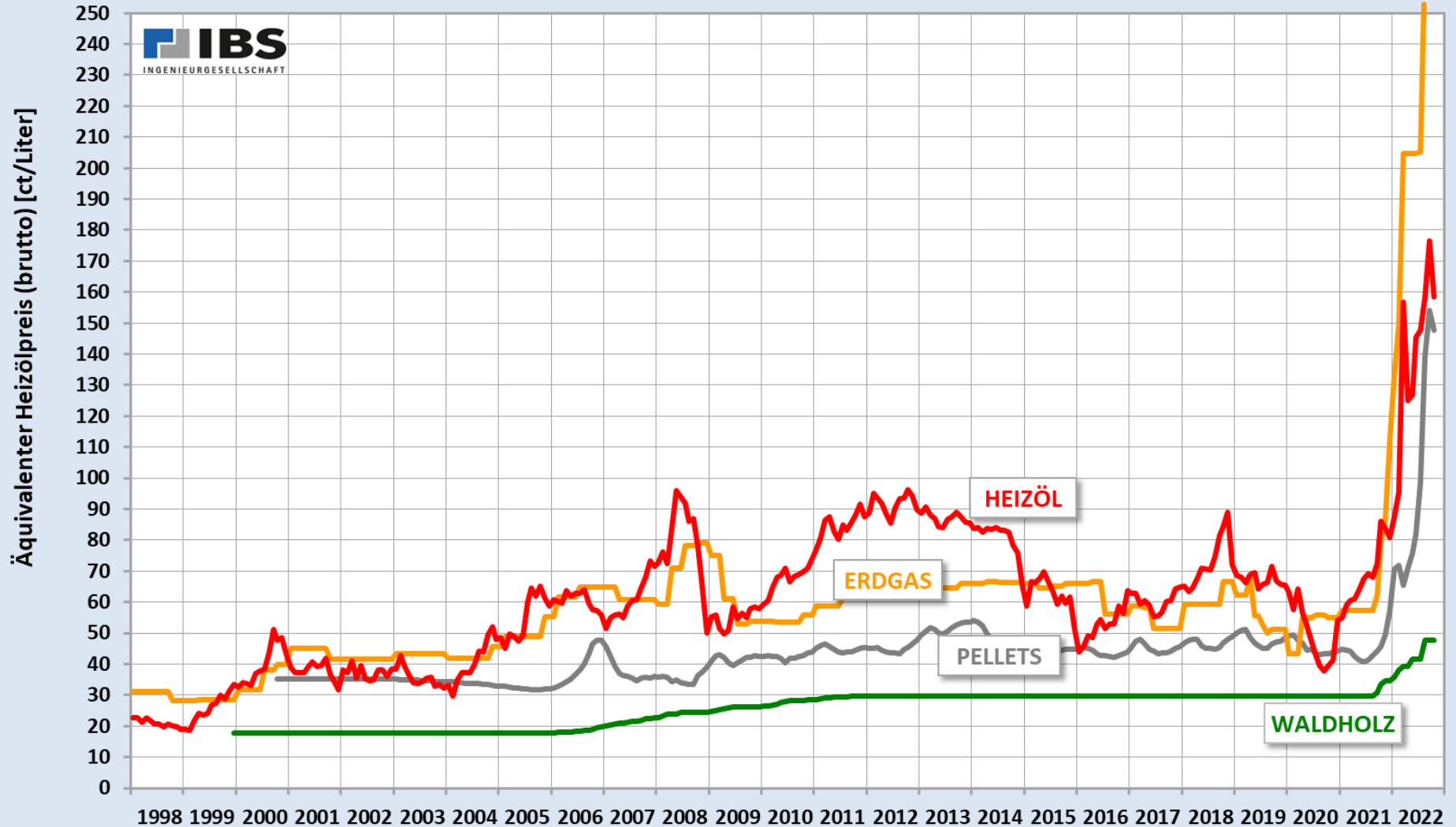
Wärmepumpe 2022



Potential Wärmepumpe 2022



ENERGIEPREISENTWICKLUNG FÜR VERSCHIEDENE BRENNSTOFFE



Wärmepreise bei Vertragsabschluss 2019:

- Grundpreis: 420 €/a netto
- Arbeitspreis: 8,0 ct/kWh netto

Aktuelle Wärmepreise Preisleitung auf Indizes:

(Vertragsbestandteil)

- Grundpreis: 443,63 €/a netto
- Arbeitspreis: 10,53 ct/kWh netto

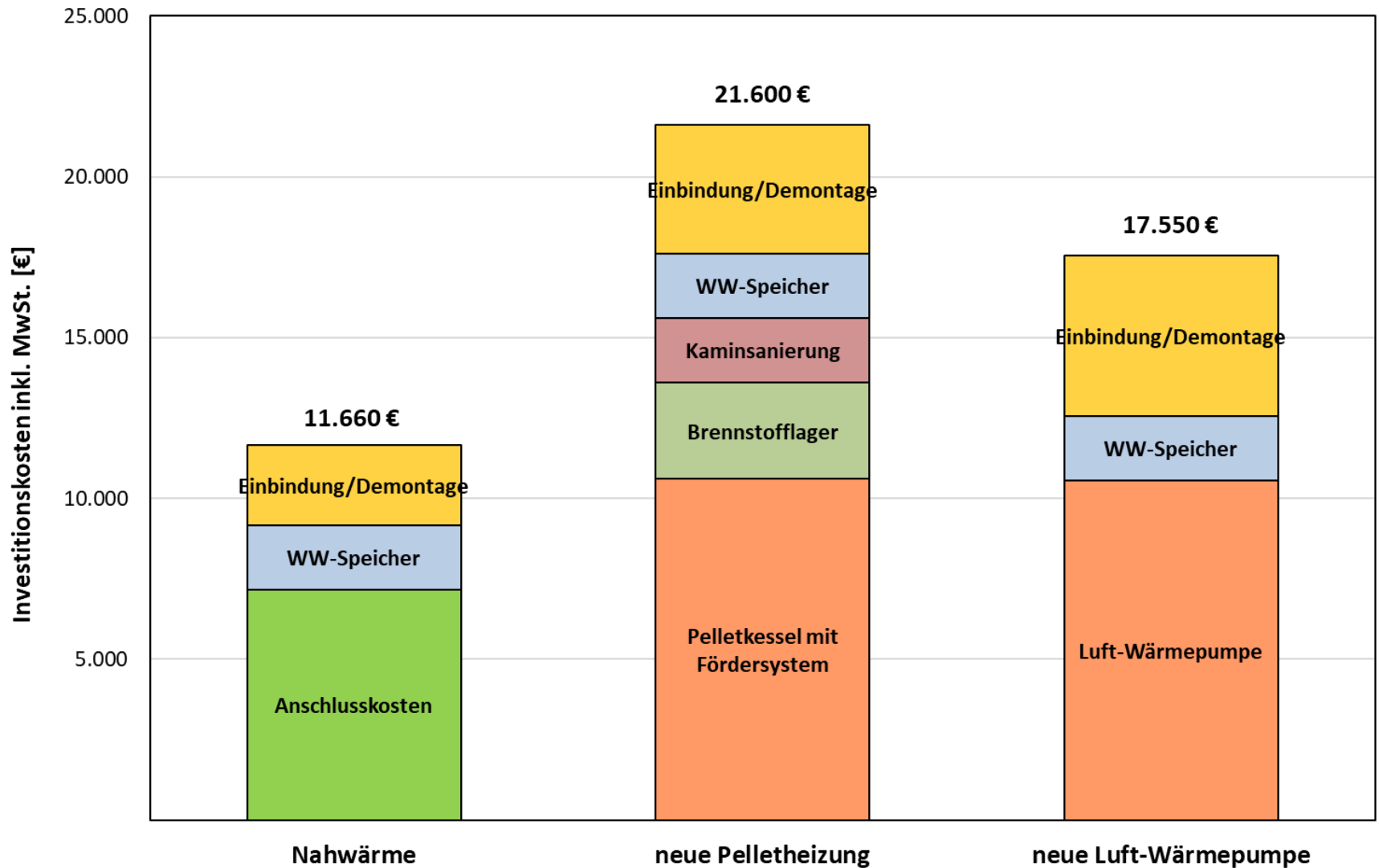
Anschlusskosten aus Vertragsabschluss 2019:

- 8.330 € brutto
- 4.581 € brutto mit 45% BEG Förderung

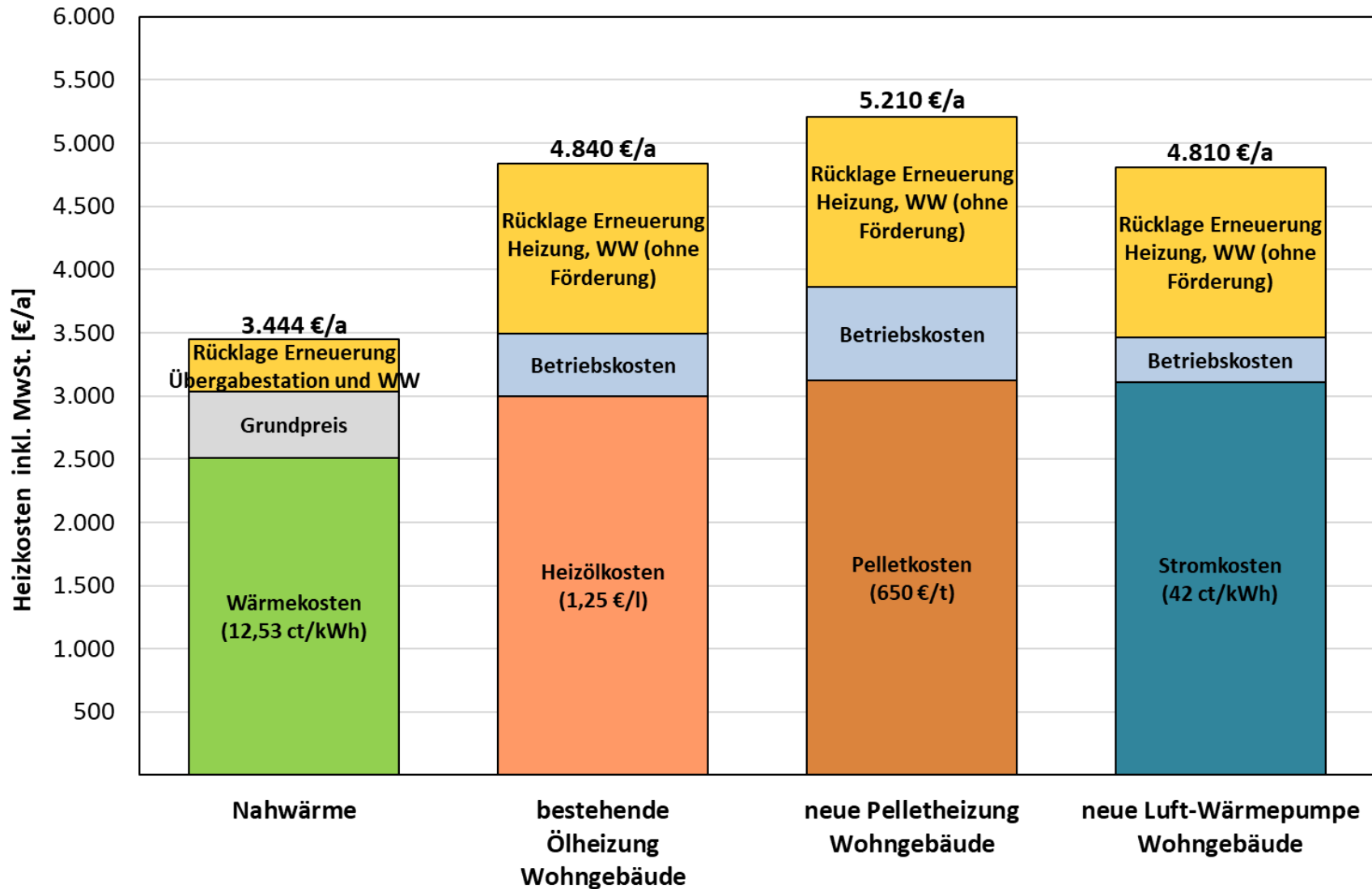
Aktuelle Anschlusskosten:

- 16.660 € brutto
- 9.163 € brutto mit 45% BEG Förderung

Heizkostenvergleich Investition (brutto)



Heizkostenvergleich Betrieb (brutto)

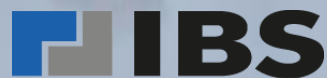


Stand 12/2022

- Planung, Ausschreibung, Vergabe – **bis Dezember 2023**
- Bau Wärmeleitung – **ab Oktober 2023**
- **Auslaufen BEG-Förderungen Febr./März 2024 – Verlängerung um zwei Jahre ist durch Wärmekunden Ende 2023 zu beantragen**
- Bau Energiezentrale – **ab Februar 2024**
- Installation Energietechnik – **ab Juni 2024**
- **Beginn Wärmelieferung – von Juli 2024 bis Dezember 2025**
- Projektende – **Dezember 2025**



Vielen Dank für Ihre Aufmerksamkeit.



INGENIEURGESELLSCHAFT

IBS Ingenieurgesellschaft mbH
Energie- und Versorgungstechnik

74321 Bietigheim-Bissingen | www.ibs-ing.com